



D·M·C
ECO VITA

RECYCLED COTTON
KNITTING & CROCHET YARN

Sustainable crafts



15 PROJETS TRICOT & CROCHET



D·M·C
ECO VITA

RECYCLED COTTON
KNITTING & CROCHET YARN*

Sustainable crafts



ECO VITA tricot et crochet, un fil respectueux de l'environnement.

ECO VITA est un fil 100% recyclé, composé de 80% de coton recyclé et de 20% d'autres fibres recyclées.

ECO VITA provient de chutes de textile, triées en fonction de leur couleur et leur composition. Les fibres sont ensuite coupées, déchetées puis filées pour donner un nouveau fil. Cette technique ne requiert aucun processus de teinture et le nouveau fil ne subit plus de traitement.

ECO VITA a une construction tubulaire adaptée à la confection de vêtements tricotés ou crochetés. Facile et agréable à travailler, ce fil mettra en valeur les points fantaisie en relief. Nous recommandons de travailler le fil **ECO VITA** avec des aiguilles n°4 ou n°5 pour obtenir un toucher souple, frais et naturel.

Sa large gamme de 30 couleurs inspirées de la nature vous permettra de créer une garde-robe durable pour toute la famille.

ECO VITA est certifié Oeko-tex.

*COTON RECYCLÉ - FIL TRICOT ET CROCHET
Création durable



LA PLANÈTE EST
ENTRE NOS MAINS

ZÉRO DÉCHETS

ATTITUDE RESPONSABLE

Pour une consommation durable



Recycler les déchets existants



Réutiliser et acheter moins



Réduire notre consommation

GREEN & SLOW*

CONCEPT



PRENEZ SOIN DE LA PLANÈTE



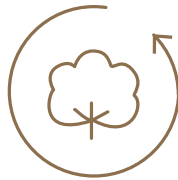
CONSOMMEZ DE MANIÈRE RESPONSABLE



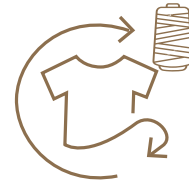
INFORMEZ ET COMMUNIQUEZ



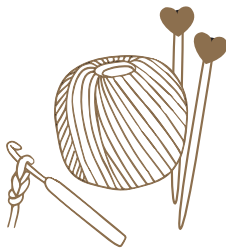
UTILISEZ DES MATÉRIAUX "ECO FRIENDLY", RESPECTUEUX DE L'ENVIRONNEMENT



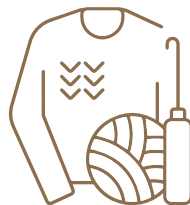
COTON RECYCLÉ



RECYCLEZ ET TRANSFORMEZ



CRÉEZ DES PROJETS FAITS MAIN



PRENEZ SOIN DE VOS VÊTEMENTS



LAVEZ À LA MAIN

*CONCEPT ÉCO-RESPONSABLE

COMMENT UTILISER CETTE ÉTIQUETTE

Pour un entretien optimal, nous recommandons un lavage à la main et à l'eau froide.



1. Retirez l'étiquette remplie de billes de savon de la pelote Eco Vita.



2. Plongez l'étiquette dans l'eau et agitez-la jusqu'à obtenir une eau savonneuse, retirez le papier.



3. Mettez le vêtement dans l'eau savonneuse.



PRENEZ SOIN DE
VOS VÊTEMENTS



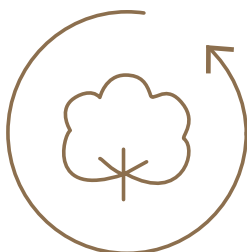
UTILISER L'ÉTIQUETTE
POUR LAVER VOS
VÊTEMENTS



NOUVEAUX VÊTEMENTS

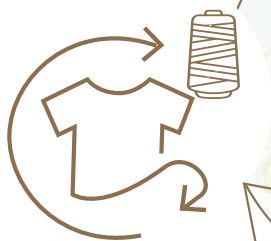


PRENEZ SOIN DE LA PLANÈTE,
FERMEZ LA BOUCLE



DÉCHETS TEXTILES

TRANSFORMATION



NOUVEAU FIL

D.M.C
ECO VITA

RECYCLED COTTON
KNITTING & CROCHET YARN

Sustainable crafts





CROCHET

n°4/n°5






TRICOT
n°4/n°5


D-M-C
ECO VITA
RECYCLED COTTON
KNITTING & CROCHET YARN
Sustainable crafts

REF. 388
100g
100% Cotton
100% Recycled Cotton
100% Sustainable
100% Eco-friendly
100% Green

D·M·C ECO VITA

RECYCLED COTTON
KNITTING & CROCHET YARN

Sustainable crafts



Une gamme de 30 couleurs inspirées de la nature, qui vous permettront de créer une garde-robe durable pour toute la famille.



388

100g

250 m



n° 4 / n°5

n° 4 / n°5



80% Coton recyclé
20% Autres fibres



white		001	002		oxidiana
vanilla cake		003	102		antracita
yellow		009	112		medium grey
oak		011	110		pearl grey
parchment		111	136		lavander
oak milk		103	007		midnight blue
orange sand		109	107		satin sky
papaya clay		105	137		tranquil blue
rooibos		005	187		turquoise sea
pink clay		115	117		blue sand
raspberry pink		055	008		verdin
red glow		555	018		palm leaf
fuchsia		155	118		green fig
wild rose		004	138		celery juice
bloodstone		205	198		bay leaf

love me
longer
COLLECTION



LOVE ME LONGER

COLLECTION

Les achats compulsifs, la consommation inconsciente, la dépersonnalisation... sont une infinité de causes qui nous submergent dans ce monde à 1000 à l'heure... le temps est venu de faire une pause, de réfléchir et de trouver une solution plus durable et consciente.

Laissons place à une façon d'approcher le monde de la mode sous un autre angle, beaucoup plus réfléchi, cohérent et respectueux.

"SLOW FASHION"

Ce mouvement change notre façon de consommer et nous montre également la façon dont l'industrie textile s'adapte à ce changement.

Faisons tous partie de ce changement.

DMC vous offre un fil recyclé à partir de chutes de coton : **ECO VITA Tricot et crochet** pour vous permettre de participer à cette transition.

Nous vous apprenons à créer vos propres vêtements et à en prendre soin afin que vous puissiez créer votre propre garde-robe et également aimer vos vêtements plus longtemps.

Bienvenue dans le concept "LOVE ME LONGER"

CRÉEZ VOTRE GARDE-ROBE

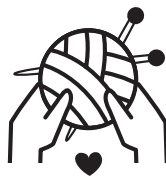


Faites partie du projet
“ LOVE ME LONGER “
Nous vous révélons les trois règles :



CONSOMMEZ DURABLE

Utilisez des fibres recyclées, comme la nouvelle gamme de fils DMC.



CRÉATIONS FAITES MAIN

Apprenez à faire vos créations et profitez de ses bienfaits.



PRENEZ SOIN DE VOS VÊTEMENTS

Avec l'étiquette de savon sur notre pelote de laine, lavez votre vêtement à la main une fois qu'il est terminé.

Découvrez nos créateurs

**CRÉATIF, DURABLE,
INSPIRANT...**

REMERCIEMENTS

L'équipe **DMC** tient à remercier les créateurs de la collection "**Love me Longer**" pour avoir participé à ce projet et faire de ce monde un endroit meilleur. Rencontrez-les et laissez-vous inspirer par leurs créations.



Frédérique Alexandre



Katerina designs



Beagle Knits



Giuliano & Giusy Marelli



Knitandpepper

Katerina designs



Sa gamme



103
oak milk



018
palm leaf



008
verdin



111
parchment



138
celery juice



003
vanilla cake



Brise estivale

@bykaterinadesigns
web: by-katerina.com
YouTube: bykaterinadesigns

Catalina, est une créatrice / influenceuse roumaine qui vit aux Pays-Bas.

Elle a appris à tricoter pendant son enfance.

Il y a 5 ans elle a recommencé à faire du crochet quand elle est devenue maman.

Elle a découvert que c'était une thérapie pour elle et cela l'a beaucoup aidé dans cette période pleine de changements.

"Donner une nouvelle vie à un fil de coton recyclé en créant une pièce à porter a un impact énorme sur l'environnement. Tous ces déchets sont utilisés avec intelligence ! Il ne s'agit pas uniquement de réduire la fabrication de vêtements industriels en fabriquant ses propres vêtements, mais d'utiliser les déchets pour créer vos propres pièces."





DIMENSIONS			
Largeur à la base		27	cm
Largeur supérieure		44	cm
Hauteur		35	cm
Fil *: DMC Eco Vita réf. 388			
Couleur 003 (Vanilla cake) Col A		2	100g
Couleur 008 (Verdin) Col B		1	100g
Couleur 138 (Celery juice) Col C		1	100g
Couleur 018 (Green fig) Col D		1	100g



* La quantité de fil est calculée sur une moyenne en travaillant le fil indiqué et un échantillon identique.

Fournitures

Marqueurs de mailles
Aiguille à laine, réf. 6135/5



CROCHET

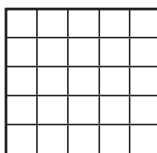
Crochet n°3
Crochet ergonomique U1888/3

ÉCHANTILLON

Avec crochet n°3 en brides

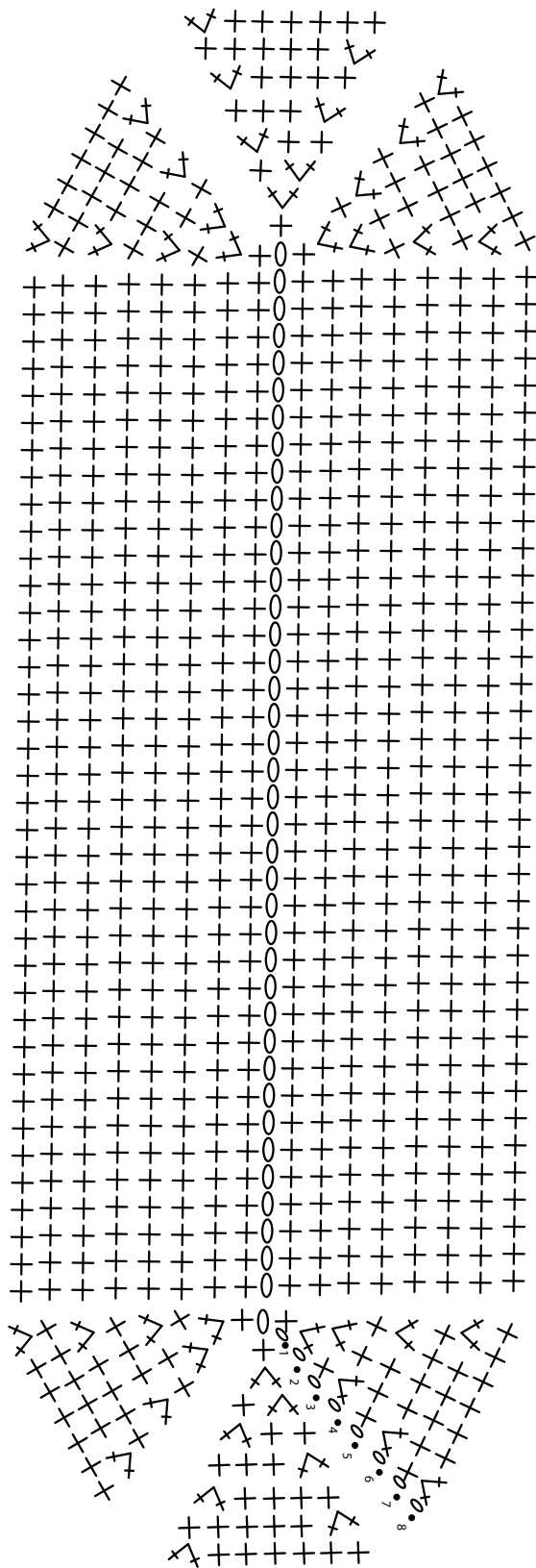
10 cm / 22 m.

10 cm /
11 rgs



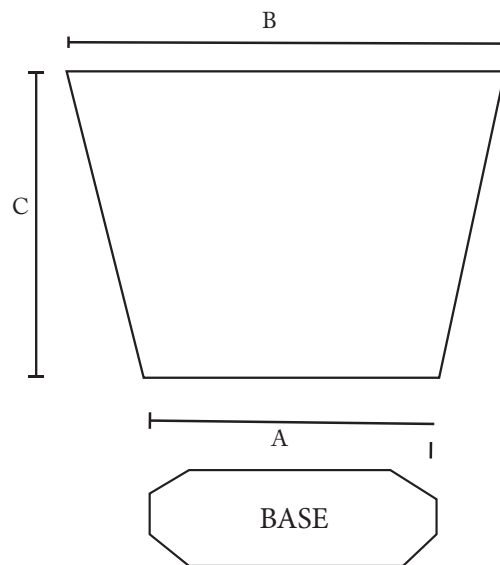
**Contrôlez votre échantillon : si moins de mailles prendre un crochet plus fin, si plus prendre un crochet plus gros.
IL EST IMPORTANT DE TRICOTER UN ÉCHANTILLON IDENTIQUE POUR UN RÉSULTAT OPTIMAL**

DIAGRAMME DE LA BASE



DIMENSIONS DE LA PIÈCE

A 27 cm
B 44 cm
C 35 cm



LÉGENDE

○ maille en l'air

+ maille serrée

∨ augmentation de 2 mailles serrés

POINTS UTILISÉS

Maille serrée et bride

ABRÉVIATIONS

ml : maille en l'air

ms : maille serrée

b : bride

mc : maille coulée

m : maille (s)

****** - section à répéter.

Spécifications pour le patron

- Réalisé en rond en fermant le tr avec une mc dans la prem m.

- 1 ml au début de chaque tr en ms ; cette ml ne compte pas comme prem ms.

- 2 ml au début de chaque tr en b ; ces ml ne comptent pas comme prem b.

- Changer la couleur en travaillant la mc avec le nouveau col.

BASE DU SAC

Avec col. A faire une chaînette de 41 ml. Commencer dans la deuxième m.

Tr 1 : 1 ms dans les 39 m suiv, 3 ms dans la m suiv ; tourner et faire dans l'autre côté de la chaînette de base : 1 ms dans les 38 m suiv, 2 ms dans la dern m. (82 m)

Tr 2 : 2 ms dans la prem m, 1 ms dans les 38 m suiv, 2 ms dans les 3 m suiv, 1 ms dans les 38 m suiv, 2 ms dans les 2 m suiv. (88 m)

Tr 3 : 1 ms dans la prem m, 2 ms dans la m suiv, 1 ms dans les 38 m suiv, 3 fois (2 ms dans la m suiv, 1 ms dans la m suiv), 1 ms dans les 38 m suiv, 2 fois (1 ms dans la m suiv, 2 ms dans la prem m). (94 m)

Tr 4 : 2 ms dans la prem m, 1 ms dans les 2 m suiv, 1 ms dans les 38 m suiv, 3 fois (1 ms dans les 2 m suiv, 2 ms dans la m suiv), 1 ms dans les 38 m suiv, 2 fois (2 ms dans la m suiv, 1 ms dans les 2 m suiv). (100 m)

Tr 5 : 1 ms dans les 3 m suiv, 2 ms dans la m suiv, 1 ms dans les 38 m suiv, 3 fois (2 ms dans la m suiv, 1 ms dans les 3 m suiv), 1 ms dans les 38 m suiv, 2 fois (1 ms dans les 3 m suiv, 2 ms dans la m suiv). (106 m)

Tr 6 : 2 ms dans m suiv, 1 ms dans les 4 m suiv, 1 ms dans les 38 m suiv, 3 fois (1 ms dans les 4 m suiv, 2 ms dans la m suiv), 1 ms dans les 38 m suiv, 2 fois (2 ms dans la m suiv, 1 ms dans les 4 m suiv). (112 m)

Tr 7 : 1 ms dans les 5 m suiv, 2 ms dans la m suiv, 1 ms dans les 38 m suiv, 3 fois (2 ms dans la m suiv, 1 ms dans les 5 m

suiv), 1 ms dans les 38 m suiv, 2 fois (1 ms dans les 5 m suiv, 2 ms dans la m suiv).

(118 m)

Tr 8 : 2 ms dans m suiv, 1 ms dans les 6 m suiv, 1 ms dans les 38 m suiv, 3 fois (1 ms dans les 6 m suiv, 2 ms dans la m suiv), 1 ms dans les 38 m suiv, 2 fois (2 ms dans la m suiv, 1 ms dans les 6 m suiv). (124 m)

CORPS DU SAC

Tr 9 et 10 : 1 ms dans chaque m du tr.

Tr 11 à 15 : 1 b dans chaque m.

Tr 16 : *1 b dans les 3 m suiv, 2b dans la m suiv. *Rép jusqu'à la fin du tr. (155 m)

Tr 17 à 21 : 1 b dans chaque m.

Tr 22 : *1 b dans les 4 m suiv, 2b dans la m suiv. *rép jusqu'à la fin du tr. (186 m)

Avec col. D

Tr 23 et 24 : 1 b dans chaque m.

Avec col. C

Tr 25 et Tr 26 : 1 b dans chaque m.

Avec col. B

Tr 27 et 28 : 1 b dans chaque m.

Avec col. A

Tr 29 : 1 b dans chaque m.

Avec col. D

Tr 30 à 34 : Rép les trs 23 à 27.

Avec col. A

Tr 35 à 41 : 1 b dans chaque m.

Tr 42 à 45 : 1 ms dans chaque m.

Tr 46 : 1 ms dans les 35 m suiv, 3 ml, sauter 3 m, 1 ms dans les 38 m suiv, 3 ml, sauter 3 m, 1 ms dans les 49 m suiv, 3 ml, sauter 3 m, 1 ms dans les 38 m suiv, 3 ml, sauter 3 m, 1 ms dans les dern 14 m.

Tr 47 à 50 : 1 ms dans chaque m

Tr 51 : 1 mc dans chaque m.

Arrêter le fil.

ANSES (X 2)

Avec le col. B

Réalisé en rond.

Utiliser un marqueur pour indiquer la première maille.

Faire une chaînette de 8 ml, puis fermer en rond avec 1 mc dans la prem ml.

Tr 1 : 1 ms dans chaque m.

Tr 2 à 100 : rép le 1^{er} tr.

Arrêter le fil.

FINITION

Insérer les anses dans les trous près du bord supérieur du sac et faire un nœud.

Utiliser le bout de fil restant et l'aiguille à laine pour sécuriser ce nœud.



